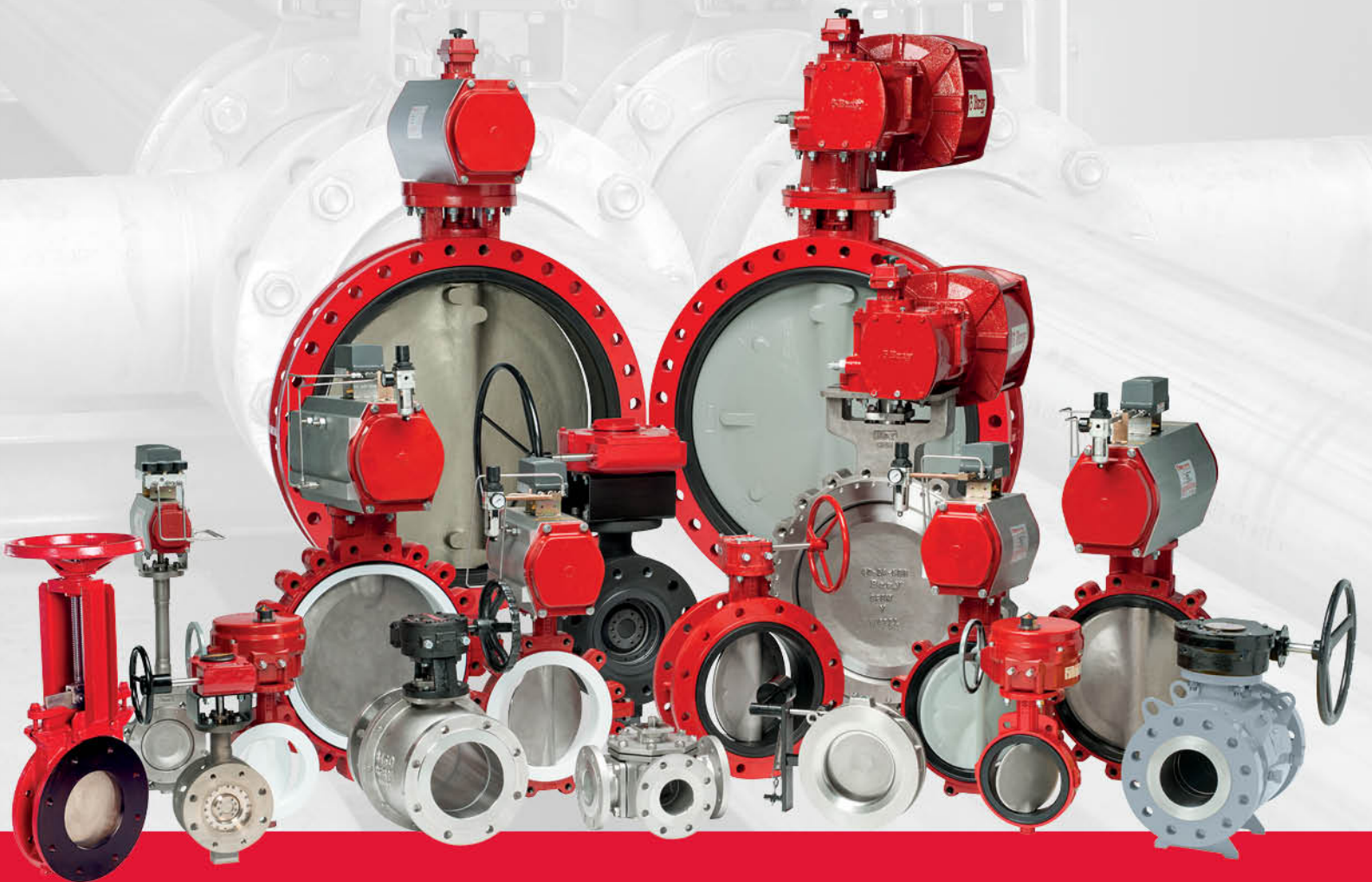


BRAY INTERNATIONAL

产品综合样本



 **Bray**[®]

BRAY.COM

THE HIGH PERFORMANCE COMPANY

目录

Bray Tri Lok®	4
Bray/McCannalok	4
Bray衬胶阀座蝶阀	5
20/21系列	5
22/23系列	5
AMERSIST PFA内衬蝶阀	5
30/31系列	5
31H系列	6
31U系列	6
3A/3AH系列	6
32/33 & 35/36系列	6
36H系列	7
35F系列	7
39L系列	7
Bray/Rite™ 止回阀	7
Flow-Tek 球阀	8
V型控制球阀	8
19系列V型调节球阀	8
法兰式 F15/F30, RF15/RF30系列	8
AMERSIST PFA 内衬球阀	8
多端口系列 (MPT/MPC/MPS/MPB/MPF)	9
固定球阀系列	9
Triad系列	9
7000/8000系列	9
5000/6000系列	10
微型超清洁系列	10
螺纹式S85系列	10
螺纹式S70/90,S80,S20,S40,S51系列	10
超低温球阀	11
M1系列-苛刻工况球阀	11
M4系列-苛刻工况球阀	11
Bray/Vaas® 刀闸阀	12
双向密封刀闸阀740系列	12
双向密封全衬聚氨酯浆液刀闸阀746系列	12
双向密封流道衬聚氨酯浆液刀闸阀755系列	12
双向密封重负荷浆液刀闸阀760系列	12
双向密封重负荷浆液刀闸阀762系列	13
双向密封浆液刀闸阀765系列	13
双向密封高压浆液刀闸阀767系列	13
单向密封刀闸阀940系列	13
执行机构&控制附件	14
电动执行机构70系列	14
气动执行机构92/93系列	14
S98拨叉式气动执行机构	14
电-气动智能型定位器6A系列	15
P/P定位器6P系列	15
阀门状态监控器5A&5B系列	15
阀门近距离传感器54系列	15
高流量3&4通电磁阀63系列	15



公司简介

博雷国际有限公司能帮助客户满足对流体控制的需求。我们模块化设计的蝶阀、球阀、止回阀、执行机构及附件产品在其兼容性，经济性和高性能方面给流体控制工业提供了最好的选择。

经过多年的现场应用经验、研究和发展，博雷设计的产品满足当今流体处理工业的严格要求。通过创造最优质的产品价值，提供个性化的客户服务以及按时交货的准则，我们赢得了非常好的信誉。我们的成功一直是建立在完整的、全系列阀门、执行机构和控制产品的基础上。产品牢固可靠的性能，免除了客户的后顾之忧。

博雷的制造厂都已通过ISO9001质量标准，确保了产品的质量、加工精度和内部处理的完整性。

博雷（中国）控制系统有限公司是在中国大陆的独资子公司。公司注册在浙江省杭州市萧山区，公司占地53000多平方米，是目前博雷国际有限公司在全球最大的生产基地，下设上海、北京、香港、杭州、广州、西安、大连、成都、武汉等销售办事处。

博雷忠实服务于客户。我们的员工对博雷的产品及其应用经过专业化培训，对每个客户提供个性化的服务和关注。所有博雷国际的产品在每个区域都有一个经工厂验证的销售和服务网络，实现当地化服务。

质量保证

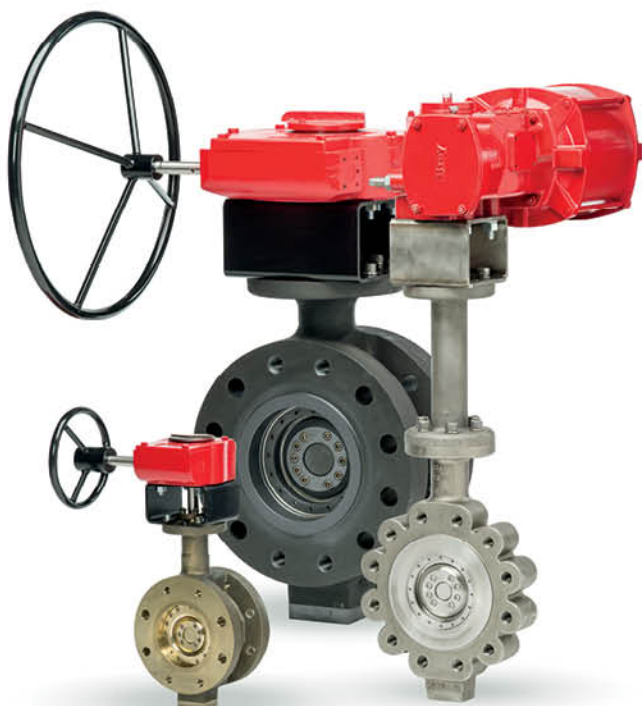
博雷国际完全意识到“我们的客户能让我们成功”以及他们在选择阀门，执行机构和附件应用在他们的领域时有很多制造厂可选择的。因为许多制造厂的产品通过提供同一结构材料，博雷相信客户决定采购产品主要取决于以下关键因素：

- 对制造厂的信任
- 对质量确保
和制造厂的完整性有信心
- 行业经验鉴证
- 产品的特点以及优势
- 交货期
- 客户服务
- 客户综合成本

博雷通过不断的提高质量管理，集中和致力满足我们客户的期望和需求。



关于博雷整套的资质认证，请浏览网站 www.bray.com.



BRAY TRI LOK® 三偏心蝶阀

耐高压·零泄漏·金属硬密封

阀座&密封圈

在现场可独立更换阀座和密封环，无需将整个阀门更换，维修和提供时间以及成本大大减少，从而延长阀门使用寿命。

阀杆

TriLok独特的阀板和阀杆花键连接减少了滞回现象，消除了外部连接（以及附加硬件）带来的诸多问题，并且易装卸。TriLok具有一体式阀杆并且在填料上方带有放吹出环使得阀杆在工况压力下完全符合国际标准。

填料

可调节的填料系统（填料压盖）减小了管道中介质散出的几率并且易于填料的现场更换。

尺寸范围:	3" - 48" (80mm - 1200mm)
阀体结构:	对夹式、支耳式和双法兰式、闸式
温度范围:	-320°F 至 842°F (-196°C 至 450°C)
压力等级:	ASME Class 150, 300, 600, 900
泄漏等级:	零泄漏（通用工况或置于管道末端）
阀体材料:	碳钢、不锈钢
阀板材料:	碳钢、不锈钢
阀杆材料:	410 不锈钢、17-4PH、XM-19 (Nitronic™)
阀座材料:	硬度不锈钢
阀板密封件材料:	多层次318不锈钢/石墨 多层次316不锈钢/石墨
应用:	高压、高温严厉工况 低温工况



BRAY/McCANNALOK 双偏心蝶阀

高压&高温

Bray/McCannalok创新的阀座设计，无论在高压还是低压工况上都提供了可靠的性能以及现场极易维护的功能。可提供低温，超低温，金属对金属硬密封以及防火阀座设计；在大多数需求的工况上，Bray/McCannalok提供了强有力的性能。超低温Bray/McCannalok蝶阀在空分行业的应用中提供了领先的切断性能。金属密封Bray/McCannalok蝶阀提供了低扭矩性能的同时，在研磨或苛刻化工应用中给客户提供了可靠的控制和隔离。具有防火性能的Bray/McCannalok经过最新工业标准的鉴定，同时提供了低温配置适用于世界各地的造船项目。

尺寸范围:	2 1/2" - 66" (65mm - 1650mm)	
阀体结构:	对夹式、支耳式和双法兰式	
温度范围:	-320°F 至 900°F (-196°C 至 482°C)	
压力等级:	ASME Class 150, 300, 600	
泄漏等级:	零泄漏	
阀体材料:	碳钢、不锈钢、镍铝铜合金	
阀板材料:	不锈钢、镍铝铜合金	
阀杆材料:	不锈钢、蒙乃尔K500	
阀座材料:	标准型	RPTFE带阀座挡圈 PTFE带阀座挡圈
	防火安全	RPTFE和铬镍铁合金带阀座挡圈
	Polar®	工程热塑性材料
	金属阀座	Inconel®
	低温	TFM带阀座挡圈
应用:	高压、高温、低温、超低温工况、严厉工况	

20/21系列

尺寸范围:	1" - 20" (25mm - 500mm)	
阀体结构:	对夹式、支耳式	
温度范围:	-20°F 至 400°F (-29°C 至 204°C)	
压力等级:	双向气密封关闭	150 psi (10.3 Bar)
	阀体 (CWP)	250 psi (17.2 bar)
阀体材料:	灰铁、球墨铸铁、不锈钢、铝合金	
阀板/阀杆材料:	不锈钢、乙丙橡胶 (EPDM) 包覆不锈钢、丁腈橡胶 (BUNA-N) 包覆不锈钢	
阀座材料:	丁腈橡胶 (BUNA-N)、乙丙橡胶 (EPDM)、乙丙橡胶 (EPDM) 镀层聚四氟乙烯 (PTFE)、氟橡胶 (FKM)、聚氨酯	
应用:	卫生级服务、轻腐蚀性&有毒介质、其他液体或气体	



22/23系列

尺寸范围:	2" - 24" (50mm - 600mm)	
阀体结构:	对夹式、支耳式	
温度范围:	0°F 至 392°F (-18°C 至 200°C)	
压力等级:	双向气密封关闭	150 psi (10.3 bar)
	阀体 (CWP)	250 psi (17.2 bar)
阀体材料:	球墨铸铁、不锈钢、碳钢	
阀板/阀杆材料:	不锈钢、聚四氟乙烯 (PTFE) 包覆不锈钢、超高分子 (UH-WPE) 包覆不锈钢、超高分子 (UHMWPE) 包覆球墨铸铁、哈氏合金®、钛基合金	
阀座材料:	聚四氟乙烯 (PTFE)、传导性聚四氟乙烯、超高分子	
应用:	高腐蚀性&有毒介质、超纯饮用水	



AMERSIST PFA内衬蝶阀

尺寸范围:	1" - 24" (25mm - 600mm)	
阀体结构:	两片式、对夹式、支耳式	
温度范围:	-20°F 至 320°F (-29°C 至 160°C)	
压力等级:	达到 150 psi (10 bar)	
阀体材料:	球墨铸铁	
阀板/阀杆材料:	阀杆PFA包覆17-4不锈钢 阀板PFA包覆碳钢	
阀座材料:	PFA	
应用:	腐蚀性、超纯净工业	



30/31系列

尺寸范围:	2" - 20" (50mm - 500mm)	
阀体结构:	对夹式、支耳式	
温度范围:	-20°F 至 400°F (-29°C 至 204°C)	
压力等级:	双向气密封关闭	175 psi (12 bar)
	阀体 (CWP)	250 psi (17.2 bar)
阀体材料:	灰铁、球墨铸铁、碳钢、铝	
阀板材料:	尼龙11涂层球墨铸铁、铝青铜、不锈钢、哈氏合金®、Halar涂层球墨铸铁	
阀杆材料:	不锈钢、蒙乃尔K500	
阀座材料:	丁腈橡胶、乙丙橡胶、氟橡胶、聚氨酯、高温EPDM	
应用:	饮用水、废水、海水、HVAC、其他液体或气体	





31H系列

尺寸范围:	2" - 20" (50mm - 500mm)	
阀体结构:	支耳式	
温度范围:	-20°F 至 250°F (-29°C 至 121°C)	
压力等级:	双向气密封关闭	250 psi (17.2 bar)
	阀体 (CWP)	250 psi (17.2 bar)
阀体材料:	球墨铸铁	
阀板材料:	尼龙11涂层球墨铸铁、铝青铜、不锈钢	
阀杆材料:	不锈钢	
阀座材料:	丁腈橡胶、乙丙橡胶	
应用:	高压、HVAC、管线末端服务	



31U系列

尺寸范围:	2" - 12" (50mm - 300mm)	
阀体结构:	支耳式	
温度范围:	0°F 至 212°F (-18°C 至 100°C)	
压力等级:	双向气密封关闭	285 psi (20 bar)
	阀体 (CWP)	285 psi (20 bar)
阀体材料:	球墨铸铁、碳钢、镍铝青铜	
阀板材料:	镍铝青铜、不锈钢	
阀杆材料:	不锈钢、蒙乃尔 K500	
阀座材料:	丁腈橡胶粘胶	
应用:	高压工业和船用管线末端服务, 陆上和海上防火保护	



3A/3AH系列

尺寸范围:	2" - 20" (50mm - 500mm)	
阀体结构:	双法兰式	
温度范围:	-20°F 至 400°F (-29°C 至 204°C)	
压力等级:	双向气密封关闭	250 psi (17.2 bar)
	阀体 (CWP)	250 psi (17.2 bar)
阀体材料:	球墨铸铁、碳钢、灰铁	
阀板材料:	尼龙11涂层球墨铸铁、铝青铜、不锈钢	
阀杆材料:	不锈钢、蒙乃尔K500	
阀座材料:	丁腈橡胶、乙丙橡胶、氟橡胶	
应用:	水、废水、海水、其他液体或气体	



32/33&35/36系列

尺寸范围:	S32/33 - 22" - 36" (550mm - 900mm)	
	S35/36 - 22" - 120" (550mm - 3000mm)	
阀体结构:	S32/33对夹式, S35/36全法兰式	
温度范围:	-20°F 至 250°F (-29°C 至 121°C)	
压力等级:	双向气密封关闭	150 psi (10.3 bar)
	阀体 (CWP)	250 psi (17.2 bar)
阀体材料:	球墨铸铁、碳钢、灰铁、不锈钢	
阀板材料:	尼龙11涂层球墨铸铁、铝青铜、不锈钢、双相不锈钢、超级奥氏体不锈钢、哈氏合金®、蒙乃尔	
阀杆材料:	不锈钢、双相不锈钢、超级奥氏体不锈钢、蒙乃尔	
阀座材料:	丁腈橡胶、乙丙橡胶、氟橡胶	
应用:	水、废水、海水、其他液体或气体	

36H系列

尺寸范围:	22" - 60" (550mm - 1500mm)	
阀体结构:	双法兰式	
温度范围:	-20°F 至 250°F (-29°C 至 121°C)	
压力等级:	双向气密封关闭	232 psi (16 bar)
	阀体 (CWP)	250 psi (17.2 bar)
阀体材料:	球墨铸铁	
阀板材料:	尼龙11涂层球墨铸铁、316不锈钢、铝青铜	
阀杆材料:	17-4 PH 不锈钢	
阀座材料:	丁腈橡胶、乙丙橡胶	
应用:	高压、HVAC、管线末端服务	



35F系列

尺寸范围:	32" - 60" (800mm - 1500mm)	
阀体结构:	双法兰式	
温度范围:	-20°F 至 250°F (-29°C 至 121°C)	
压力等级:	双向气密封关闭	75 psi (5.2 bar)
	阀体 (CWP)	250 psi (17.2 bar)
阀体材料:	球墨铸铁、灰铁、哈氏合金®	
阀板材料:	双相不锈钢、超级奥氏体不锈钢、哈氏合金®	
阀杆材料:	不锈钢	
阀座材料:	丁腈橡胶、乙丙橡胶	
应用:	脱硫、采矿、海水	



39L系列

尺寸范围:	2" - 20" (50mm - 500mm)	
阀体结构:	对夹式&法兰式长阀体	
温度范围:	-20°F 至 300° F (-29°C 至 150° C)	
压力等级:	230 psi (16 bar)	
泄漏等级:	≥ Class 4	
阀体材料:	球墨铸铁、不锈钢	
阀板材料:	铬钼铁 (高硬度), PSZ陶瓷 (特指稳定性氧化锆)	
阀杆材料:	不锈钢	
衬套材料:	陶瓷 (碳化硅烧结)、金属碳化物、铬铁合金	
应用:	高磨蚀性浆液控制	



Bray/Rite. 止回阀



ASME Class 125 - 2500
1" (25mm) - 60" (1500mm)
 可提供API, DIN, BS, JIS Class

Bray/Rite止回阀主要提供对夹式止回阀。一直成功应用在世界的各个领域, 使Check Rite具有的经济性、有效性、耐久性和可靠性特点成为了工业应用的标准。

Bray/Rite的对夹旋启式止回阀由流体推动, 其流体方向的阀门长度经过精简。Check Rite止回阀内径和阀板的形状都经过优化, 使其在低流速 (3 ft/s) 时也能完全开启。因此, Check Rite的止回阀在有流量控制阀和多种流体的管线上使用是具有独特的优越性能。

应用于海水领域的阀门
支持水生动物环境使用的止回阀
PEZ SA-4AX PVC

在水生动物和海洋生态环境使用非常受欢迎。PVC阀体带钝化不锈钢和钛合金内件可带或不带外部位置指示杆。去除了内部阀体的腐蚀。

应用: 适用于咸水、海洋生态环境系统、海水淡化应用。

Rite Rite Corporation
 Subsidiary of Bray International, Inc.



V型控制球阀

端口:	V型 (标准15°、30°、60° & 90°, 客户定制以及槽型) 全通径/标准通径	
阀体结构:	3片式&法兰式阀门	
尺寸范围:	1/4" - 12" (8mm - 300mm)	
温度范围:	-50°F 至 550°F (-46°C 至 287°C)	
压力等级:	ASME Class 150, 300 (PN10 至 PN40) & 2200 psi CWP (151 Bar)、1000 psi CWP(69 bar)	
端连接:	凸面法兰式、螺纹式、承插焊式, 对焊式, 卡箍式, 加长承插焊式或对焊式	
阀体材料:	不锈钢、碳钢、合金钢	
阀座材料:	标准型: Tek-Fil®	可选型: PEEK, 金属
应用:	流体控制, 平行控制, 温度控制, 低温蒸汽控制	



19系列 V型调节球阀

端口:	V型调节	
阀体结构:	1片式	
尺寸范围:	1" - 16" (25mm - 400mm)	
温度范围:	-40° F 至 500°F (-40°C 至 260°C)	
压力等级:	ASME Class 150, 300, 600	
端连接:	凸面法兰式ASME Class150, 300, 600&对夹式 ASME Class 150, 300	
阀体材料:	不锈钢、碳钢、可选特殊合金钢	
阀座材料:	金属, Tek-Fil®	
应用:	纸浆&纸业, 悬浮固体颗粒, HVAC, 轻度耐磨流体	



法兰式F15/F30&RF15/RF30系列

端口:	全通径/标准通径	
阀体结构:	F15/F30 2片式, RF15/RF30 1片式	
尺寸范围:	1/2" - 12" (15mm - 300mm)	
温度范围:	-50°F 至 750°F (-46°C 至 400°C)	
压力等级:	ASME Class 150, 300 (PN10 至 PN40)	
端连接:	ASME Class 150, 300 (PN10 至 PN40)	
阀体材料:	不锈钢、碳钢、合金钢	
阀座材料:	标准型: TFM 1600	可选型: Tek-Fil®, PEEK, 超高分子, 增强聚四氟乙烯, 金属, 间隙填充阀座
应用:	通用工况, 处理, 油罐区, 燃料, 石油天然气, NACE, 防火安全	



AMERSIST PFA 内衬球阀

端口:	全通径	
阀体结构:	1片式/2片式	
尺寸范围:	1/2 "-6" (15-150mm) 1片式 1 "-4" (25-100mm) 2片式	
温度范围:	-20°F 至 400°F (-29°C 至 204°C)	
压力等级:	达到250psi (17bar)	
端连接:	法兰连接	
阀体材料:	A-216 WCB PFA内衬	
阀座材料:	PFA	
应用:	腐蚀性、超纯净工业	



多端口系列 (MPT / MPC / MPS / MPB / MPF)

端口:	全口径、标准口径
阀体结构:	3&4通
尺寸范围:	1/4" - 12" (8mm - 300mm)
温度范围:	-25°F 至 500°F (-31°C 至 260°C)
压力等级:	ASME Class 150, 300 & 1000 psi CWP (69 bar)
端连接:	螺纹式、卡箍式、承插焊式、对焊式、凸面法兰式
阀体材料:	不锈钢、碳钢、合金钢
阀座材料:	标准型: TFM1600 可选型: Tek-Fil®, 超高分子、增强聚四氟乙烯、聚四氟乙烯, 间隙填充阀座
应用:	分流系统, 过滤器、仪表、热交换器旁路系统



固定球阀系列

端口:	全口径/标准口径
阀体结构:	2片式铸钢, 3片式锻钢
尺寸范围:	2" - 36" (50mm - 900mm)
温度范围:	-50°F 至 400°F (-46°C 至 200°C)
压力等级:	ASME Class 150, 300, 600, 900, 1500
端连接:	ASME法兰式、对焊式
阀体材料:	不锈钢、碳钢
阀座材料:	增强聚四氟乙烯、尼龙、金属
应用:	化工、石油、管道、燃气、二氧化碳



TRIAD 系列

端口:	全口径/标准口径
阀体结构:	3片式
尺寸范围:	1/4" - 4" (8mm - 100mm)
温度范围:	-50°F 至 550°F (-46°C 至 287°C)
压力等级:	2200 psi CWP (151 bar), Triad HP 至 5000 psi CWP (344 bar)
端连接:	螺纹式、承插焊式, 对焊式, 600#法兰式、加长承插焊式或对焊式
阀体材料:	不锈钢、碳钢、可选择特殊合金钢
阀座材料:	标准型: TFM 1600 可选型: Tek-Fil®, PEEK, 超高分子, 增强聚四氟乙烯, 金属, 间隙填充阀座
应用:	通用工况, 处理, 蒸汽, 防火安全, 工业气体, 苛刻工况



7000&8000系列

端口:	全口径
阀体结构:	3片式
尺寸范围:	1/4" - 12" (8mm - 300mm)
温度范围:	-50°F 至 550°F (-46°C 至 287°C)
压力等级:	1/4" - 4" : 1000 psi CWP (69 bar), 6" - 12" : 400 psi CWP (27 bar)
端连接:	螺纹式、承插焊式, 对焊式, 法兰式、加长承插焊式或对焊式
阀体材料:	不锈钢 (7000)、碳钢 (8000)
阀座材料:	标准型: 增强聚四氟乙烯 可选型: TFM 1600, Tek-Fil®, 超高分子, 间隙填充阀座
应用:	处理、OEM设备、通用工况



5000&6000系列

端口:	全通径
阀体结构:	3片式
尺寸范围:	1/4" - 4" (8mm - 100mm)
温度范围:	-50°F 至 450°F (-46°C 至 232°C)
压力等级:	1/4" - 2" 1000 psi CWP (69 bar), 2-1/2" - 4" 800 psi CWP (55 bar)
端连接:	螺纹式、承插焊式
阀体材料:	不锈钢 (5000)、碳钢 (6000)
阀座材料:	增强聚四氟乙烯
应用:	OEM设备、通用工况



微型超清洁系列

管道口径	对应管道尺寸
阀体结构:	3片式
尺寸范围:	1/2" - 4" (15mm - 100mm)
温度范围:	-50°F 至 450°F (-46°C 至 232°C)
压力等级:	至 1000 psi CWP (69 bar)
端连接:	卡箍式、加长焊接管式、JIC
阀体材料:	不锈钢CF3M
阀座材料:	标准型: 聚四氟乙烯 可选型: TFM1600, 超高分子, 间隙填充阀座
应用:	高纯净、半导体、食品以及饮料



S85 螺纹式阀门

端口:	全通径
阀体结构:	2片式
尺寸范围:	1/2" - 3" (15mm - 80mm)
温度范围:	-50°F 至 450°F (-46°C 至 232°C)
压力等级:	1000 psi CWP (69 bar) - 150 psi WSP (10.3 bar)
端连接:	螺纹式
阀体材料:	不锈钢
阀座材料:	标准型: 增强聚四氟乙烯 可选型: 超高分子
应用:	通用工况、空气、水、油&气



S70/S90, S80, S20, S40, S51 螺纹式阀门

端口:	全通径、标准通径、缩径
阀体结构:	1片式、2片式
尺寸范围:	1/4" - 4" (8mm - 100mm)
温度范围:	-20°F 至 450°F (-29°C 至 232°C)
压力等级:	最高达到 2000 psi (138 bar)
端连接:	螺纹式
阀体材料:	不锈钢、碳钢、铜
阀座材料:	增强聚四氟乙烯
应用:	通用工况、空气、水、油&气

超低温球阀

端口:	全通径/标准通径
阀体结构:	3片式、法兰式
尺寸范围:	1/4" - 4" (8mm - 100mm)
温度范围:	-260°F 至 500°F (-162°C 至 260°C)
压力等级:	ASME Class 150, 300, 600
端连接:	螺纹式、承插焊式、对焊式、凸面法兰式
阀体材料:	不锈钢
阀座材料:	Polar*
应用:	LNG, 空分, 液体气体, 食品&饮料处理



M1系列-苛刻工况球阀

设计标准:	ASME B16.34 ASME Section VIII - Div 1, Appendix 2
尺寸:	1/2-36" (DN15-900), 可根据客户要求提供更大尺寸
压力等级:	ASME 150-4500, 可根据客户要求提供更高压力的型号
温度:	标准型最高温度为1100°F (593°C), 可根据客户要求提供更高温度的型号
端口连接:	凸面和环连接 (ASME B16.5和DIN 2501) 对焊连接 (ASME B16.25) 承插焊连接 (ASME B16.11) 金属自紧式法兰或根据客户定制端口
结构长度:	ASME B16.10 (长系列)
测试:	MSS SP-61, API 598, ANSI/FCI Class VI, 可提供客户定制测试
苛刻工况应用:	精炼、电厂发电、采矿、化工、合成燃料、石化



M4系列-苛刻工况球阀

尺寸范围:	NPS 1/2 - 2 1/2 SW 或 BW - DN 15 - 65, NPS 3 & 4 BW - DN 80 & 100
球径:	0.63", 1.03", 1.56"
阀体材料:	A105, A182-F22 Cl.3, A182-F91
球体材料:	410 SS/HVOF 碳化铬, Inconel® 718/熔融碳化铬
阀座材料:	410 SS/HVOF 碳化铬, Inconel® 718/HVOF 碳化铬
压力等级:	ASME 1700, 3100, 4500 1/2" - 2 1/2", 有限等级 3" 和 4" 标准等级
温度:	达到 1100°F (593°C)
端口连接:	承插焊根据 ASME B16.11, 对焊根据 ASME B16.25
设计标准:	ASME B16.34, 孔尺寸根据 ASME TDP-1
测试:	满足或超越API598, 或根据客户要求定制测试
特性:	开/关, 零泄漏
应用:	高温高压蒸汽





双向密封刀闸阀740系列

尺寸范围:	2" - 36" (50 - 900mm)	阀体材料:	CF8, CF8M, WCB
压力等级:	2" - 24" 150psi (10bar), 30" - 36" 100psi (7bar)	闸板材料:	304, 316SS
阀体结构:	一片式 (对夹式, 支耳式)	阀座材料:	丁腈橡胶
设计:	MSS SP-81	填料材料:	纤维增强性PTFE
测试:	MSS SP-81		
结构尺寸:	MSS SP-81	执行机构选择:	手轮 齿轮 气动 液动 电动
认证:	Canadian CRN		
钻孔:	ASME B16.5 CL150, ASME B16.47 CL150		
应用:	开关服务, 化工, 采矿和电力应用中脏污, 腐蚀或粘性介质隔离。		

双向密封全衬聚氨酯浆液刀闸阀746系列

尺寸范围:	2" - 24" (50 - 600mm)	阀体材料:	球墨铸铁
压力等级:	240psi (16bar)	闸板材料:	316SS
阀体结构:	一片式 (对夹式)	内衬材料:	聚氨酯
设计:	制造厂标准	填料材料:	纤维增强性PTFE
测试:	MSS SP-81		
结构尺寸:	MSS SP-81	执行机构选择:	手轮 齿轮 气动 液动 电动
钻孔:	ASME B16.5 CL150		
应用:	处理纸浆纸业里腐蚀介质、化工、采矿以及电力应用的开/关服务		

双向密封流道衬聚氨酯浆液刀闸阀755系列

尺寸范围:	2" - 24" (50 - 600mm)	阀体材料:	CF8, CF8M, WCB, DI
压力等级:	150psi (10bar), 240psi (16bar), 300psi (20bar)	闸板材料:	304, 316SS
阀体结构:	两片式螺栓连接 (对夹式)	阀座材料:	Buna-N
设计:	制造厂标准	填料材料:	纤维增强性PTFE
测试:	MSS SP-81		
结构尺寸:	MSS SP-81	执行机构选择:	手轮 齿轮 气动 液动 电动
认证:	Canadian CRN		
钻孔:	ASME B16.5 CL150		
应用:	重负荷开关服务, 化工, 采矿和电力应用中脏污, 腐蚀, 磨损或粘性介质隔离。		

双向密封重负荷浆液刀闸阀760系列

尺寸范围:	2" - 30" (50 - 750mm)	阀体材料:	球墨铸铁
压力等级:	2" - 24" 100psi (7bar), 30" 75psi (5bar)	闸板材料:	304SS
阀体结构:	两片式螺栓连接 (法兰式)	阀座材料:	天然橡胶
设计:	制造厂标准	刮刀材料:	聚氨酯
测试:	MSS SP-81		
结构尺寸:	根据工业标准	执行机构选择:	手轮 齿轮 气动 液动 电动
认证:	Canadian CRN		
钻孔:	ASME B16.5 CL150, ASME B16.47 CL150		
应用:	开关服务, 纸浆纸业, 化工, 采矿, 电力以及废水应用中清洁、脏污, 腐蚀或粘性介质隔离。		

双向密封重负荷浆液刀闸阀762系列

尺寸范围:	3" - 24" (80 - 600mm)	阀体材料:	球墨铸铁
压力等级:	240psi (16bar)	闸板材料:	316SS
阀体结构:	两片式螺栓连接 (法兰式)	阀座材料:	天然橡胶
设计:	制造厂标准	刮刀材料:	聚氨酯
测试:	MSS SP-81	执行机构选择:	手轮 齿轮 气动 液动 电动
结构尺寸:	根据工业标准		
钻孔:	ASME B16.5 CL150		
应用:	重负荷开关服务, 化工, 采矿和电力应用中脏污, 腐蚀, 磨损或粘性介质隔离。		



双向密封浆液刀闸阀765系列

尺寸范围:	2" - 24" (50 - 600mm)	阀体材料:	球墨铸铁
压力等级:	150psi (10bar)	闸板材料:	304SS
阀体结构:	两片式螺栓连接 (对夹式)	阀座材料:	天然橡胶
设计:	制造厂标准	刮刀材料:	EPDM
测试:	MSS SP-81	执行机构选择:	手轮 齿轮 气动 液动 电动
结构尺寸:	MSS SP-81		
认证:	Canadian CRN		
钻孔:	ASME B16.5 CL150		
应用:	重负荷开关服务, 化工, 采矿和电力应用中脏污, 腐蚀, 磨损或粘性介质隔离。		



双向密封高压浆液刀闸阀767系列

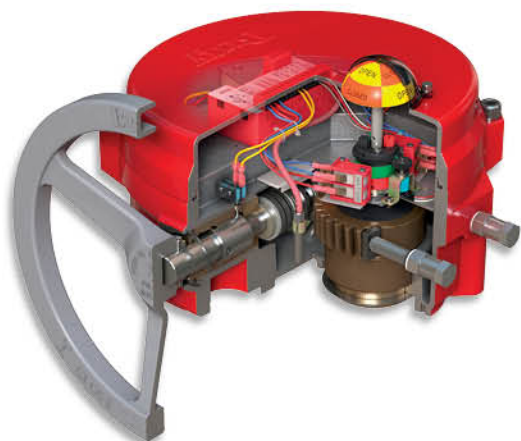
尺寸范围:	3" - 30" (80 - 750mm)	阀体材料:	球墨铸铁
压力等级:	3" - 24" 375psi (25bar), 26" - 30" 300psi (20bar)	闸板材料:	316SS
阀体结构:	两片式螺栓连接 (对夹式)	阀座材料:	天然橡胶
设计:	制造厂标准	刮刀材料:	聚氨酯
测试:	MSS SP-81 / MSS SP-135	执行机构选择:	手轮 齿轮 气动 液动 电动
结构尺寸:	根据工业标准		
钻孔:	ASME B16.5 CL300 ASME B16.47 CL300		
应用:	高压开/关服务, 以及化工, 采矿和电力应用中脏污, 腐蚀, 磨损或粘性介质隔离。		



单向密封刀闸阀940系列

尺寸范围:	2" - 36" (50 - 900mm)	阀体材料:	CF8, CF8M, WCB
压力等级:	2" - 24" 150psi (10bar), 30" - 36" 100psi (7bar)	闸板材料:	316, 304SS
阀体结构:	一片式 (支耳式)	阀座材料:	整体式
设计:	MSS SP-81	填料材料:	纤维增强性PTFE
测试:	MSS SP-81	执行机构选择:	手轮 齿轮 气动 液动 电动
结构尺寸:	MSS SP-81		
认证:	Canadian CRN		
钻孔:	ASME B16.5 CL150, ASME B16.47 CL150		
应用:	常规开/关服务, 以及电力, 采矿, 纸浆纸业, 水泥, 碳黑以及化工应用中脏污, 腐蚀, 磨损或粘性和高温介质隔离。		





电动执行机构70系列

低扭矩，紧凑型，高输出执行机构，适用于四分之一转角应用

- 开/关或调节型（伺服NXT）
- 手轮操作系统
- 高清晰度阀门状态显示
- 可提供网络协议

扭矩:	300 至 18,000 lb-ins (34 至 2030 Nm)
电压:	VAC: 24, 120, 220, VDC: 12, 24
标准外壳:	NEMA Type 4, 4X
防爆等级:	NEMA Type 4, 4X, 7, 9 Class I, Div 1 & 2, Group C, D Class II, Div 1 & 2, Group E, F, 和 G.



气动执行机构92/93系列

博雷的气动执行机构是齿轮齿条，双活塞设计。分两种型号：双作用和弹簧复位。

- 标准配置是经氧化处理的挤压铝外壳以及防腐热塑性聚氨酯涂层的端盖
- 内部气路
- 可提供用于腐蚀环境的特殊涂层和材料
- 内部双向行程限位
- SIL 3 Capable

扭矩:	双作用达到: 44,130 lb-in (4,986 Nm) 弹簧端扭矩达到: 14,173 lb-in (1,601 Nm)
压力等级:	40 - 140 psi (2.8 - 10 bar)
介质:	干燥压缩气体/惰性气体
温度范围:	标准: -4°F - 200°F (-20°C - 93°C)
	低温: -40°F - 176°F (-40°C - 80°C)
	高温: 0°F - 300°F (-18°C - 149°C)
	超高温: 0°F - 482°F (-18°C - 250°C)



超高温执行机构



不锈钢执行机构



S98拨叉式气动执行机构

博雷拨叉式执行机构适用于角行程操作

- 紧凑设计提高扭矩重量比
- 模块化设计简化现场配置
- 可选择的模块化配件：手动操作机构，液压阻尼器用于快速执行操作，封锁/PST 装备
- 环氧混合预涂层/聚氨酯涂层
- 标准化界面：ISO 5211，附件 VDI/VDE 3845
- 可提供特殊涂层用于腐蚀环境
- 符合PED 97/23/EC标准
- SIL 3 capable

扭矩:	双作用达到:	885,000 lb-in (100,000 Nm)
	弹簧复位（弹簧端）达到:	445,261 lb-in (50,306 Nm)
压力等级:	40 - 150 psi (2.8 - 10.3 bar)	
介质:	干燥压缩气体/惰性气体	
温度范围:	标准:	-4°F - 200°F (-20°C - 93°C)
	高温:	最高达到 300°F (149°C)
	低温:	最低达到 -50°F (-46°C)

*其他介质或非标准温度范围内的请联系当地工厂



电-气动智能型定位器6A系列

- 精确数字控制
- 零排放设计
- 旋转式或线条式执行机构适用于单作用或双作用应用
- 可提供多样化外壳
- 精密微处理器驱动优化了通讯功能
- 非接触式位置传感技术
- 整体式增速器
- 纠正预防维护功能和自我检测功能



P/P定位器6P系列

- 用于单作用和双作用执行机构的气到气定位器
- 坚固的铝压铸外壳适用于腐蚀环境
- 最小的设置时间用于零和间距调整
- 分程功能
- 高清显示指示器
- 2X SPDT机械开关可选



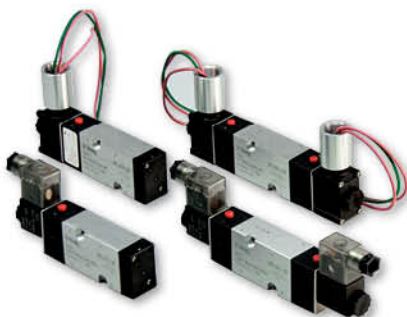
阀门状态监控器5A&5B系列

- 用于1/4回转执行机构的阀位指示器
- 环境防护能力达到NEMA 4.4X 和IP66/67
- 高清显示指示器
- 最多容纳6个SPDT开关或同样数量的非接触感应开关
- 开关已预接线到内部接线端子



阀门近距离传感器54系列

- 双接近式传感器探测阀门位置
- 可以提供NEMA 4.4X 和IP66/67/69X的环境防护
- 支持电磁阀控制信号输出
- 提供2线和3线的DC, AC/DC, 本安型, 以及AS-i等型号可供选择
- 可提供插针式及导管式接口



高流量3&4通电磁阀63系列

- 防水等级NEMA4,4X, 外壳标准防爆等级
- 悬空引线或DIN 连接器
- 单线圈或双线圈
- 5/2或3/2操作
- NAMUR连接支架
- 高流量达到1.4 Cv
- 可提供低电力和固有安全版本



全球制造 服务全球

为满足当地化服务，
所有博雷国际的产品在每个区域都设有
经工厂验证的销售和服务网络。

博雷（中国）控制系统有限公司 各销售代表处

杭州代表处：
地址：杭州市萧山区经济开发区
高新六路98号
电话：0571-82852200
传真：0571-83782221

成都代表处：
地址：成都市锦江区东大街紫东楼段11号
东方广场A座1306室
电话：028-86282240
传真：028-62020167

大连代表处：
地址：大连市西岗区五四路76号
嘉汇大厦502室
电话：0411-39889770
传真：0411-39889790

上海代表处：
地址：上海市浦东新区东方路2981号
东方金融园4楼D室
电话：021-63365656
传真：021-63365638

广州代表处：
地址：广州市天河北路183-187号
大都会广场3309室
电话：020-87598113
传真：020-87599002

香港代表处：
地址：香港葵涌大连排道21-33号
宏远工业中心5楼513室
电话：00852-26900388
传真：00852-26900632

北京代表处：
地址：北京市亦庄开发区地盛中路
2号院6号楼301室
电话：010-65669231
传真：010-65669252

武汉代表处：
地址：武汉市关山大道
保利国际中心908室
电话：027-86659380
传真：027-86659383

西安代表处：
地址：西安市高新区科技路与高新四路
十字西北角都荟国际904室
电话：029-88865013
传真：029-88860360

Bray International, Inc.
13333 Westland East Blvd.
Houston, Texas 77041
Tel: 281.894.5454
www.bray.com

本文中的所有说明，技术资料 and 推荐规格，仅适用于一般应用。关于根据客户的特殊要求以及材料的选择问题，请咨询博雷公司的销售代表或厂家。我们保留对产品设计的更换或变换恕不通知的权利。

Bray® 是博雷公司的注册商标。
© 2017 Bray International. All rights reserved.
I-5000_AL_BII Profile_2018-11